



*La solution pour votre  
automatisme industriel*

# AUTOMATISME



COURANT FORT



COURANT FAIBLE



BUREAU D'ÉTUDES



PHOTOVOLTAÏQUE



SURETÉ SÉCURITÉ



MAINTENANCE

# SOVEC Groupe

## SOVEC entreprises 1

12 rue de la Kaltau  
67150 Hindisheim

1. Siège et agence Bas-Rhin
- 1a. Agence Lorraine
- 1b. Agence Mulhouse
- 1c. Agence Colmar
- 1d. Agence Île-de-France
- 1e. Agence Champagne-Ardenne
- 1f. Agence Rhône-Alpes

## SOVEC énergie 3

3. Agence Bas-Rhin  
12 rue de la Kaltau  
67150 Hindisheim
- 3a. Agence Rhône Alpes  
7 rue Orion  
74650 Chavanod

## CEVOS 4

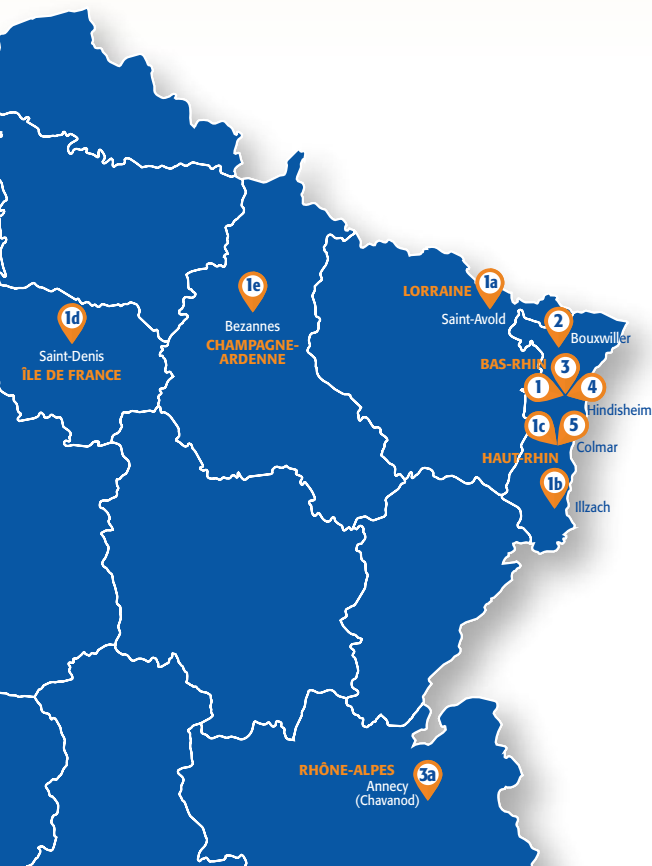
12 rue de la Kaltau  
67150 Hindisheim

## SOVEC Nord Alsace 2

9 rue d'Uttwiller  
67330 Bouxwiller

## SOLUTAUM 5

4 rue Emile Schwoerer  
68000 Colmar



54M€  
D'ACTIVITÉ



320  
SALARIÉS





Une équipe qui répond à vos besoins de l'étude à la programmation, la réalisation et la maintenance de vos projets en automatisme industriel (électricité et automatisme).

Nous gérons vos projets "clés en main" selon vos besoins.

Mobilité sur toute la France en s'appuyant sur les agences existantes.







**Industrie**

**Energie**

# Nos Secteurs d'activités

## **Industrie**

- Programmation automate et supervision industrielle selon votre besoin
- Retrofit Armoire Process



## Environnement

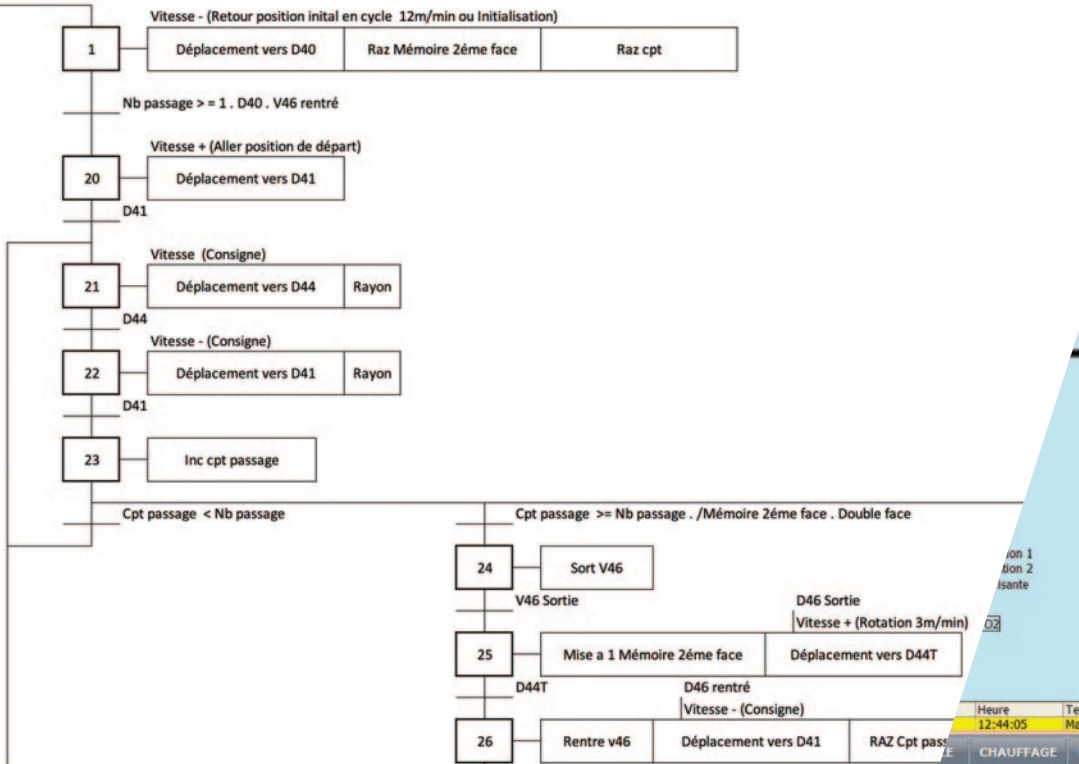
## Tertiaire / Infra

### Energie Environnement

- Process méthanisation
- Production eau glacée
- HVAC (CTA, ventilation)
- Chaufferies

### Tertiaire / Infra

- GTB
- GTC

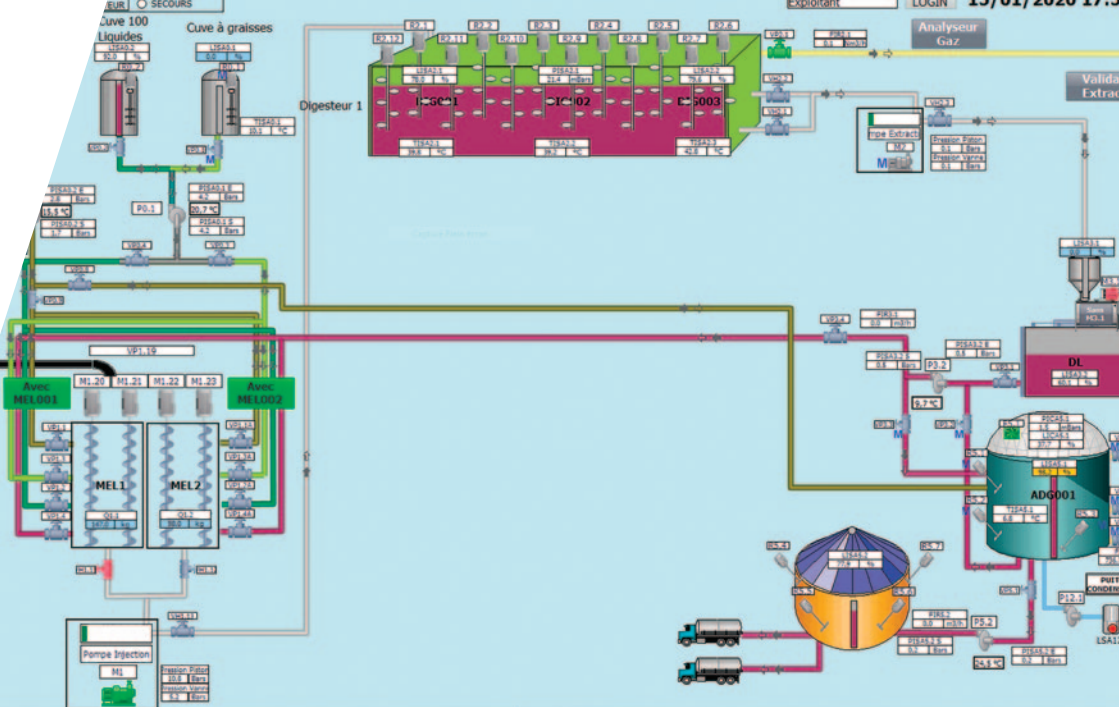


# “Automatisme”

## ÉTUDES



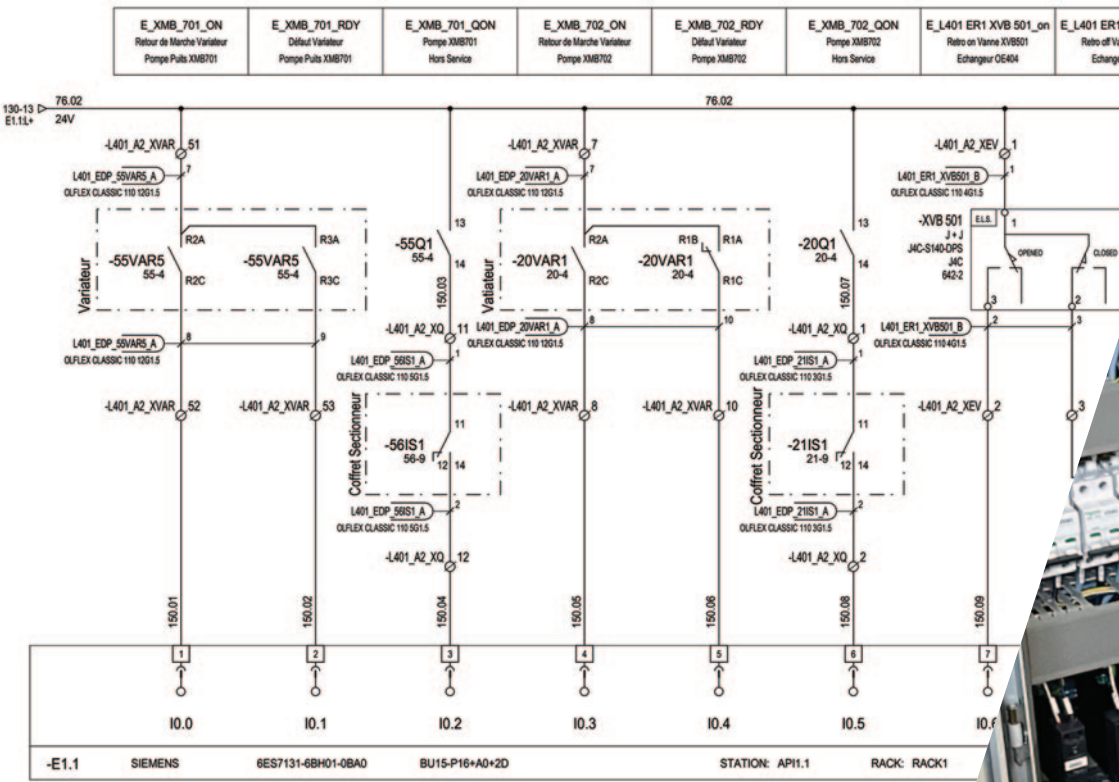
- Analyse du besoin avec propositions techniques
- Estimation des budgets
- Réalisation de cahier des charges



# RÉALISATIONS



- Programmation automate industriel et IHM
- Supervision
- Gestion et exploitation des données
- Maintenance et astreinte
- Mise à disposition d'automaticiens sur site
- Dépannage



# “Electricité”

## ÉTUDES



- Réalisation schémas, implantation, nomenclature des armoires d'automatisme
- Relevés sur site





## RÉALISATIONS



- Réalisation armoire contrôle / commande
- Raccordement et installation sur site
- Maintenance préventive et corrective
- Astreinte
- Mise à disposition d'électriciens sur site
- Dépannage

# Moyens Humains

## Etude électrique

- Projeteurs
- Dessinateurs

## Raccordement / Installation électrique sur site

- Chefs de chantiers
- Chefs d'équipes
- Monteurs



# Compétences logiciels et m

Nous vous proposons des solutions pour tous types de projets.  
Nous vous guiderons vers le meilleur choix en fonction de vos besoins.

## AUTOMATE GTB

- Wago
- Gavazzi
- Sofrel

## AUTOMATE SÉCURITÉ

- Siemens
- Pilz
- Sick

## AUTOMATE / IHM PROCESS

- Siemens
- Schneider Electric
- Rockwell
- Omron
- Proface
- Kep



**Etude Automatismes**  
• Chefs de Projet



# Votre Projet

**Programmation Automate/IHM/Supervision**  
• Automaticiens

**Réalisation Armoire Contrôle / Commande**  
• Cableurs



## Matériels

### SUPERVISION

- Siemens
- Wonderware
- PC Vue
- Panorama

### DIGITALISATION GESTION DE DONNÉES

- MIV

### VARIATION DE VITESSE

- Siemens
- Schneider
- SEW
- Danfoss

### SCHÉMATIQUE

- AUTOCAD
- SEE Electrical
- Caneco

[www.sovec-entreprises.fr](http://www.sovec-entreprises.fr)

*La solution pour votre  
automatisme industriel*

The logo for Solutaum features the word "Solutaum" in a bold, white, sans-serif font. To the left of the text are three curved, white lines that sweep upwards and to the right. To the right of the text are three curved, orange lines that sweep upwards and to the right, mirroring the white lines.



4 rue Emile Schwoerer  
68000 Colmar  
Tél : +33 (0)3 89 77 89 90  
[info@solutaum.fr](mailto:info@solutaum.fr)

